

Nestlé®  
*la Laitière*®

*Le Petit Pot de Crème  
X  
Idées cadeaux originales*



# Sommaire

*Porte photo* ..... **PAGE 03**



*Heart box* ..... **PAGE 04**



*Jardin miniature* ..... **PAGE 05**



*Photophores* ..... **PAGE 06**

*Pots à bijoux* ..... **PAGE 07**



# Porte photo



## Temps nécessaire

- 10 minutes
- 1 heure de temps de séchage

## Il vous faut ...

- 1 Petit Pot de Crème La Laitière
- Du Fil de fer
- 1 Pince
- 1 Marker
- De la peinture



## Réalisation

### Étape 1 :

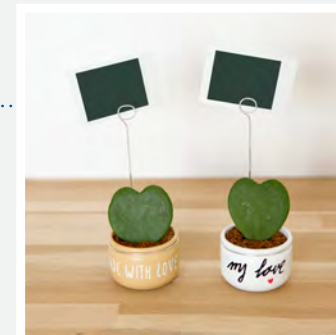
Peignez l'extérieur du petit pot et laissez sécher pendant au moins 1 heure. Une fois sec, personnalisez votre pot avec le message de votre choix.

Exemples de messages : *All you need is love, Je t'aime, I <3 you, My love, Made with Love ...*



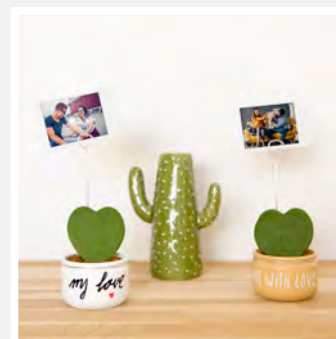
### Étape 2 :

Enroulez le fil de fer autour du pot avec une pince et réalisez une tige. Sur l'extrémité de cette tige, faites une boucle afin de tenir une photo.



### Étape 3 :

Placez une plante de type Hoya Kerrii à l'intérieur du pot.



# Heart Box



## Temps nécessaire

- 5 minutes
- 15 minutes de cuisson



## Il vous faut ...

- 1 Petit Pot de Crème La Laitière 
- 1 Élastique
- Du tissu au motif de votre choix
- 1 Emporte-pièce env. 3cm

## Ingrédients pour réaliser les biscuits sablés :

- 175g de farine
- 50g de poudre d'amande
- 80g de sucre en poudre
- 150g de beurre
- 1 jaune d'œuf
- 1 pincée de sel
- Quelques gouttes de colorant alimentaire rouge ou 10g de cacao en poudre

Nestlé  
le Petit Pot  
de Crème

le Petit Pot  
de Crème

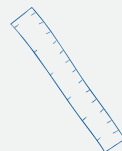
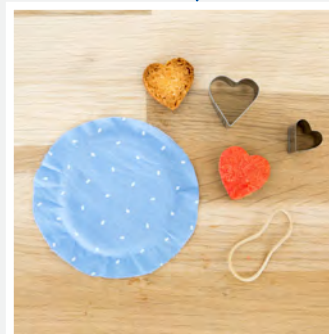
## Réalisation



### Étape 1 :

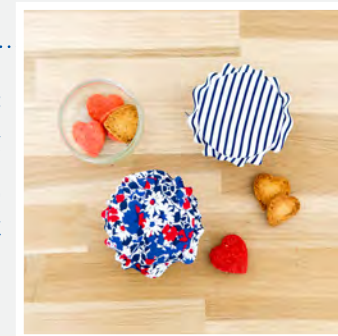
Préparation des petits biscuits sablés :

- Préchauffez le four à 160°C (th. 5).
- Laissez ramollir le beurre à température ambiante.
- Mélangez la farine avec la poudre d'amande, le sucre en poudre, et la pincée de sel.
- Ajoutez le beurre coupé en dés et le jaune d'œuf au mélange des poudres et malaxez du bout des doigts jusqu'à l'obtention d'une pâte homogène.
- Divisez la pâte en fonction de la quantité de sablés roses souhaitée et ajoutez avec une pointe de couteau le colorant alimentaire ou cacao en poudre.
- Faites des boules des différentes pâtes, et filmez-les avec du film alimentaire. Laissez reposer au réfrigérateur pendant 1h.
- Étalez la pâte sur 1 cm d'épaisseur sur une surface légèrement farinée. Utilisez l'emporte-pièce pour découper les biscuits.
- Disposez les biscuits sablés sur une plaque recouverte de papier cuisson. Enfouez à 160°C pendant 15 minutes environ, jusqu'à ce que la pâte soit dorée.



### Étape 2 :

Placez les biscuits dans le petit pot. Découpez un rond de tissu d'environ 10cm de diamètre, mettez-le sur le haut du pot et refermez le tout à l'aide d'un élastique.



# Jardin miniature



## Temps nécessaire

- 10 minutes
- 15 minutes de temps de séchage

## Il vous faut ...

- Des Petits Pots de Crème La Laitière
- Des feutres pour verre
- Du sable de couleur
- Des petites plantes : cactus ou succulentes



## Réalisation



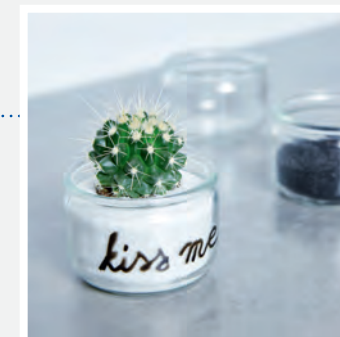
### Étape 1 :

Écrivez le message qui vous inspire sur le petit pot avec un feutre pour verre. Choisissez une couleur qui tranche avec la couleur du sable choisi.



### Étape 2 :

Placez la plante dans le petit pot et recouvrez de sable de couleur.



### Étape 3 :

Multipliez les petits pots pour créer votre jardin miniature.

# Photophores



## Temps nécessaire

• 15 minutes

## Il vous faut ...

- 3 Petits Pots de Crème La Laitière
- 3 Bougies chauffe-plats de taille moyenne
- Des rouleaux de scotch de type masking tape



## Réalisation

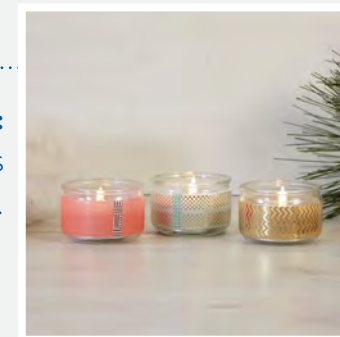


### Étape 1 :

Enroulez le scotch masking tape autour du petit pot de façon à créer un motif sur toute la surface, laissez libre cours à votre imagination, mixez les couleurs et les motifs pour créer une ambiance sur-mesure.

### Étape 2 :

Disposez les bougies dans les pots et allumez-les avec précaution.



# Pots à bijoux



## Temps nécessaire

- 10 minutes
- 10 minutes de temps de séchage

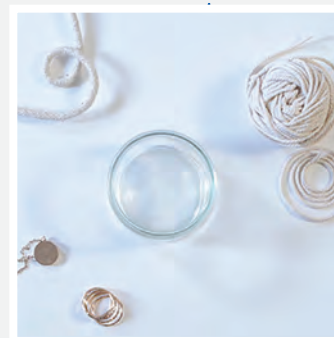
## Il vous faut ...



- 2 Petits Pots de Crème La Laitière
- De la ficelle naturelle 0,5mm
- De la colle liquide

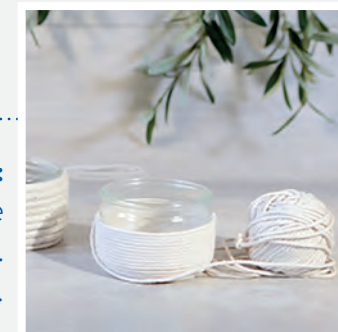


## Réalisation



### Étape 1 :

Appliquez de la colle liquide sur le haut du pot. Enroulez la ficelle autour du pot en la serrant bien.



### Étape 2 :

Déposez de la colle au fur et à mesure que vous enroulez la ficelle jusqu'au dessous du pot. Laissez sécher.



### Étape 3 :

Déposez vos bijoux et objets précieux à l'intérieur du pot.





Retrouvez d'autres tutos et toutes les recettes  
de La Laitière sur [www.lalaitiere.fr](http://www.lalaitiere.fr)

Nestlé  
*la Laitière*

le Petit Pot  
de Crème